
- PLANOS



DIRECCIÓN DE
VIALIDAD

DERECHO
af
FUTURO

MINISTERIO DE INFRAESTRUCTURA
Y SERVICIOS PÚBLICOS



GOBIERNO DE LA PROVINCIA DE
BUENOS AIRES

PLANO-2023-34936052-GDEBA-DPTPRODV

Avenida 122 N°825 – La Plata – Bs. As. – Argentina - +54-221-421-1160 al 69 www.vialidad.gba.gob.ar

OBRA:

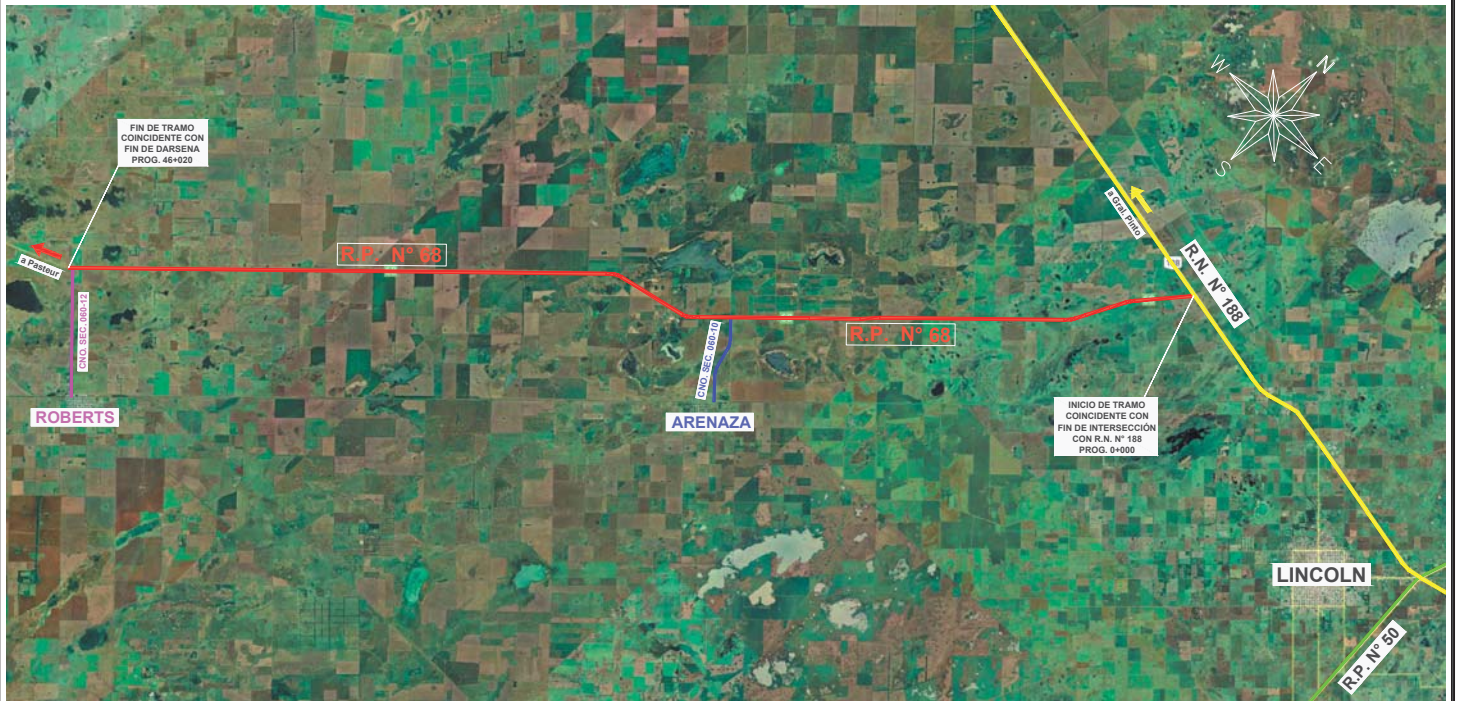
REPAVIMENTACIÓN DE CALZADA EN R.P. N° 68 - TRAMO: R.N. N° 188 - CNO. SEC. 060-12 (LONG.: 46.020 m)

REPAVIMENTACIÓN CNO. SEC. 060-10 - ACC. A ARENAZA DESDE R.P. N° 68 (LONG.: 3.530 m)

REPAVIMENTACIÓN CNO. SEC. 060-12 - ACC. A ROBERTS DESDE R.P. N° 68 (LONG.: 5.200 m)

LONGITUD TOTAL: 54.750 m

PARTIDO: LINCOLN



SUBGERENCIA ESTUDIOS Y PROYECTOS
DEPARTAMENTO PROYECTOS

OBRA: REPAVIMENTACIÓN DE CALZADA EN R.P. N° 68
TRAMO: R.N. N° 188 - CNO. SEC. 060-12 (LONG.: 46.020 m)
REPAVIMENTACIÓN CNO. SEC. 060-10 - ACC. A ARENAZA DESDE R.P. N° 68 (LONG.: 3.530 m)
REPAVIMENTACIÓN CNO. SEC. 060-12 - ACC. A ROBERTS DESDE R.P. N° 68 (LONG.: 5.200 m)

PLANO-2023-34936052-GDEBA-DE-PRODY

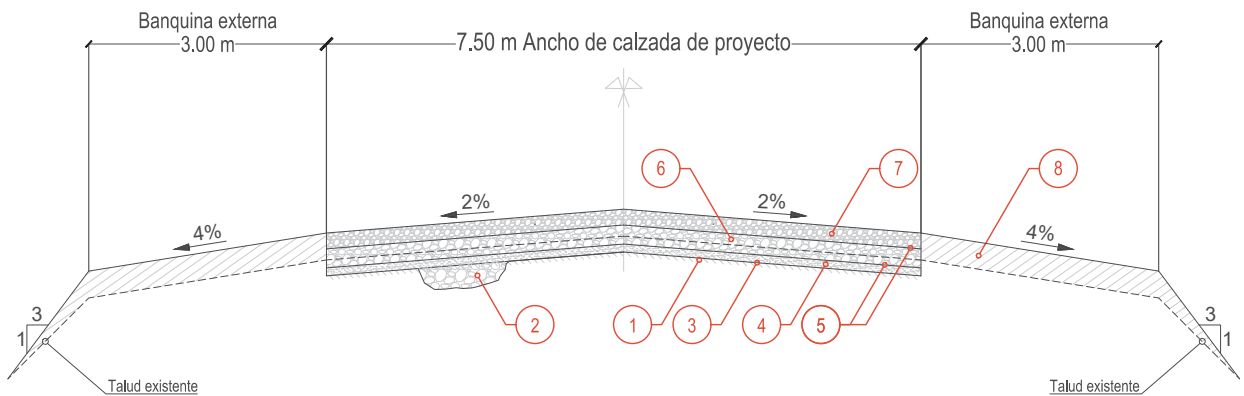
PLANIMETRÍA GENERAL DE UBICACIÓN

Escala: S/E

OBRA:

REPAVIMENTACIÓN DE CALZADA EN R.P. N° 68 - TRAMO: R.N. N° 188 - CNO. SEC. 060-12 (LONG.: 46.020 m)
REPAVIMENTACIÓN CNO. SEC. 060-10 - ACC. A ARENAZA DESDE R.P. N° 68 (LONG.: 3.530 m)
REPAVIMENTACIÓN CNO. SEC. 060-12 - ACC. A ROBERTS DESDE R.P. N° 68 (LONG.: 5.200 m)
LONGITUD TOTAL: 54.750 m
PARTIDO: LINCOLN

PERFIL DE ESTRUCTURA EN R.P. N° 68



REHABILITACIÓN DE CALZADA EXISTENTE Y PAVIMENTACIÓN DE BANQUINAS

REFERENCIAS

- ① Fresado de carpeta asfáltica existente en 0,05 m de espesor y 7,50 m de ancho.
- ② Bacheo superficial y profundo.
- ③ Riego de liga modificado tipo CRRm a razón de 0,3 l/m².
- ④ Capa de Arena Asfalto con AM3 en 0,025 m de espesor y 7,50 m de ancho.
- ⑤ Riego de liga con EB-1 a razón 0,6 lts/m² o 360 gr/m² de residuo asfáltico.
- ⑥ Base granular asfáltica con 15% de RAP (BGA-D19-CA30-R15) de 0,06 m de espesor y 7,50 m de ancho.
- ⑦ Carpeta de concreto asfáltico con 15% de RAP (CAC-D19-CA30-R15) de 0,05 m de espesor y 7,50 m de ancho.
- ⑧ Reconformación de banquetas con provisión de suelo.



SUBGERENCIA ESTUDIOS Y PROYECTOS
DEPARTAMENTO PROYECTOS

OBRA: REPAVIMENTACIÓN DE CALZADA EN R.P. N° 68
TRAMO: R.N. N° 188 - CNO. SEC. 060-12 (LONG.: 46.020 m)
REPAVIMENTACIÓN CNO. SEC. 060-10 - ACC. A ARENAZA DESDE R.P. N° 68 (LONG.: 3.530 m)
REPAVIMENTACIÓN CNO. SEC. 060-12 - ACC. A ROBERTS DESDE R.P. N° 68 (LONG.: 5.200 m)

PLANO-2023-34936052-GDEBA-DPT/PRODY

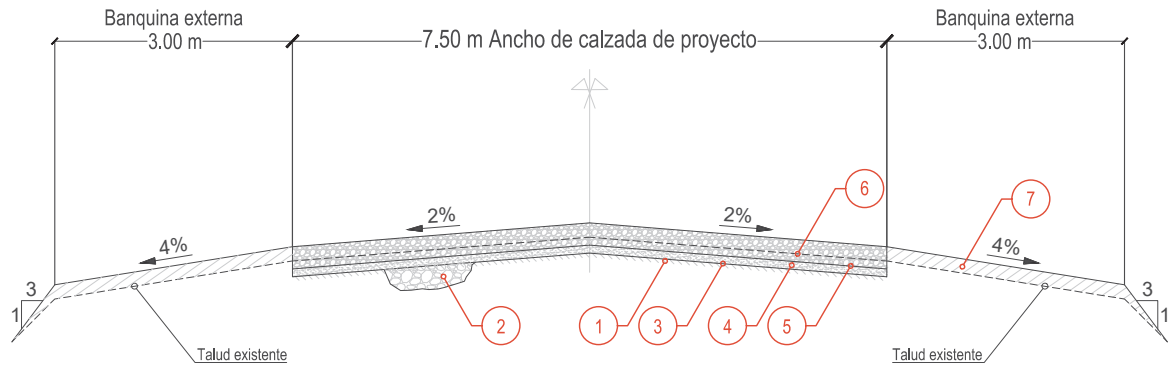
PERFIL ESTRUCTURAL
R.P. N° 68

Escala: S/E

OBRA:

REPAVIMENTACIÓN DE CALZADA EN R.P. N° 68 - TRAMO: R.N. N° 188 - CNO. SEC. 060-12 (LONG.: 46.020 m)
REPAVIMENTACIÓN CNO. SEC. 060-10 - ACC. A ARENAZA DESDE R.P. N° 68 (LONG.: 3.530 m)
REPAVIMENTACIÓN CNO. SEC. 060-12 - ACC. A ROBERTS DESDE R.P. N° 68 (LONG.: 5.200 m)
LONGITUD TOTAL: 54.750 m
PARTIDO: LINCOLN

PERFIL DE ESTRUCTURA EN CNO. SEC. 060-10 Y 060-12



REHABILITACIÓN DE CALZADA EXISTENTE Y PAVIMENTACIÓN DE BANQUINAS

REFERENCIAS

- ① Fresado de carpeta asfáltica existente en 0,05 m de espesor y 7,50 m de ancho.
- ② Bacheo superficial y profundo.
- ③ Riego de liga modificado tipo CRRm a razón de 0,3 l/m².
- ④ Capa de Arena Asfalto con AM3 en 0,025 m de espesor y 7,50 m de ancho.
- ⑤ Riego de liga con EB-1 a razón 0,6 lts/m² o 360 gr/m² de residuo.
- ⑥ Carpeta de concreto asfáltico con 15% de RAP (CAC-D19-CA30-R15) de 0,06 m de espesor y 7,50 m de ancho.
- ⑦ Reconformación de banquetas con provisión de suelo.



DIRECCIÓN DE VIALIDAD
DERECHO AL FUTURO

MINISTERIO DE INFRAESTRUCTURA Y SERVICIOS PÚBLICOS



GOBIERNO DE LA PROVINCIA DE BUENOS AIRES

SUBGERENCIA ESTUDIOS Y PROYECTOS
DEPARTAMENTO PROYECTOS

OBRA: REPAVIMENTACIÓN DE CALZADA EN R.P. N° 68
TRAMO: R.N. N° 188 - CNO. SEC. 060-12 (LONG.: 46.020 m)
REPAVIMENTACIÓN CNO. SEC. 060-10 - ACC. A ARENAZA DESDE R.P. N° 68 (LONG.: 3.530 m)
REPAVIMENTACIÓN CNO. SEC. 060-12 - ACC. A ROBERTS DESDE R.P. N° 68 (LONG.: 5.200 m)

PLANO-2023-34936052-GDEBA-DPT/PRODY

PERFIL ESTRUCTURAL
CNO. SEC. 060-10 Y CNO. SEC. 060-12

Escala: S/E

OBRA:

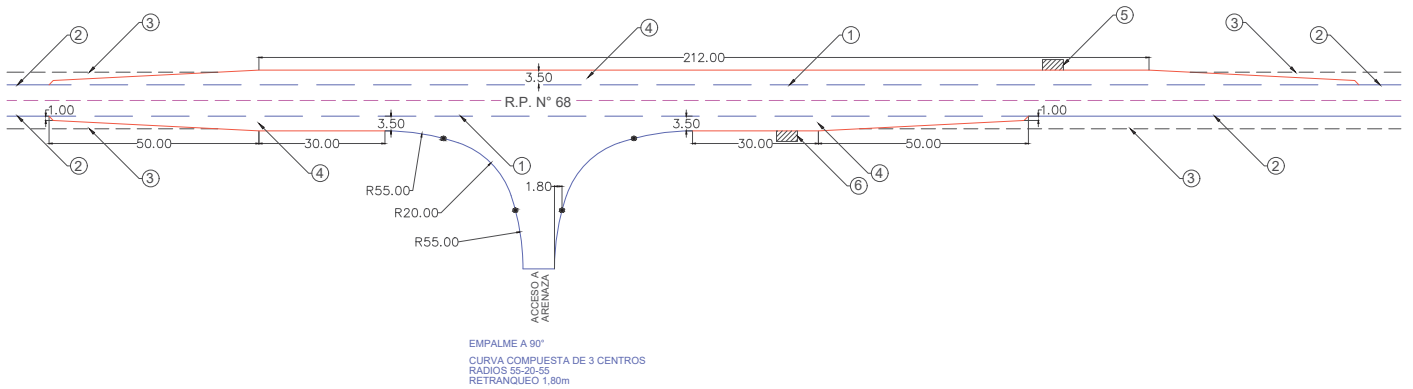
REPAVIMENTACIÓN DE CALZADA EN R.P. N° 68 - TRAMO: R.N. N° 188 - CNO. SEC. 060-12 (LONG.: 46.020 m)

REPAVIMENTACIÓN CNO. SEC. 060-10 - ACC. A ARENAZA DESDE R.P. N° 68 (LONG.: 3.530 m)

REPAVIMENTACIÓN CNO. SEC. 060-12 - ACC. A ROBERTS DESDE R.P. N° 68 (LONG.: 5.200 m)

LONGITUD TOTAL: 54.750 m

PARTIDO: LINCOLN



REFERENCIAS

- ① Pintura reflectante para demarcación horizontal.
- ② Borde pavimento de calzada.
- ③ Borde de banquina.
- ④ Dársena Vehicular.
- ⑤ Refugio existente.
- ⑥ Refugio de Hº Aº para pasajeros s/plano tipo PE-R-1 a construir.



DERECHO
al FUTURO

MINISTERIO DE INFRAESTRUCTURA
Y SERVICIOS PÚBLICOS



GOBIERNO DE LA PROVINCIA DE
BUENOS AIRES

SUBGERENCIA ESTUDIOS Y PROYECTOS
DEPARTAMENTO PROYECTOS

PLANO-2023-34936052-GDEBA-DPT/PRODV

OBRA: REPAVIMENTACIÓN DE CALZADA EN R.P. N° 68
TRAMO: R.N. N° 188 - CNO. SEC. 060-12 (LONG.: 46.020 m)

REPAVIMENTACIÓN CNO. SEC. 060-10 - ACC. A ARENAZA DESDE R.P. N° 68 (LONG.: 3.530 m)
REPAVIMENTACIÓN CNO. SEC. 060-12 - ACC. A ROBERTS DESDE R.P. N° 68 (LONG.: 5.200 m)

DÁRSENAS VEHICULARES (PLANIMETRÍA)
ACCESO A ARENAZA

Escala: S/E

OBRA:

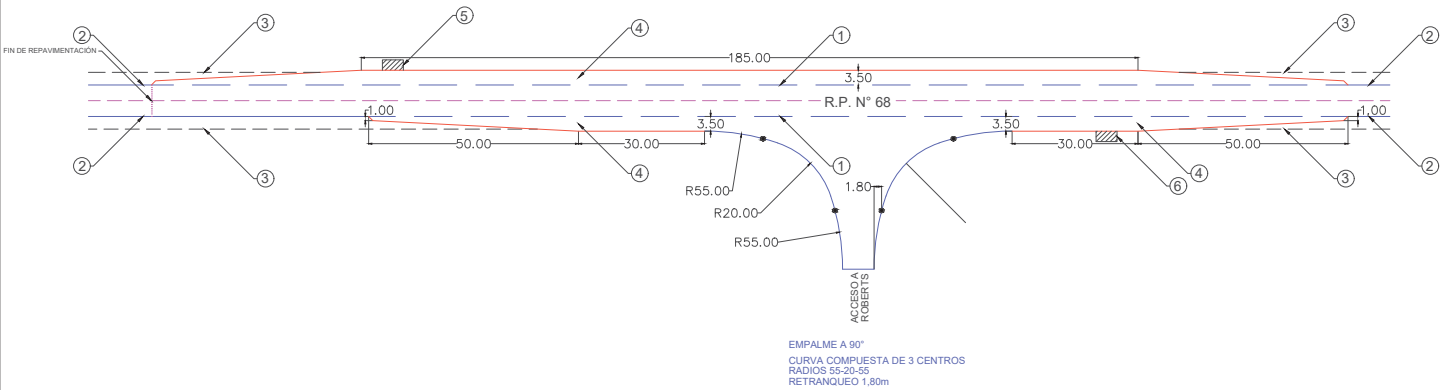
REPAVIMENTACIÓN DE CALZADA EN R.P. N° 68 - TRAMO: R.N. N° 188 - CNO. SEC. 060-12 (LONG.: 46.020 m)

REPAVIMENTACIÓN CNO. SEC. 060-10 - ACC. A ARENAZA DESDE R.P. N° 68 (LONG.: 3.530 m)

REPAVIMENTACIÓN CNO. SEC. 060-12 - ACC. A ROBERTS DESDE R.P. N° 68 (LONG.: 5.200 m)

LONGITUD TOTAL: 54.750 m

PARTIDO: LINCOLN



REFERENCIAS

- ① Pintura reflectante para demarcación horizontal.
- ② Borde pavimento de calzada.
- ③ Borde de banquina.
- ④ Dársena Vehicular.
- ⑤ Refugio existente.
- ⑥ Refugio de Hº Aº para pasajeros s/plano tipo PE-R-1 a construir.

	<p>OBRA: REPAVIMENTACIÓN DE CALZADA EN R.P. N° 68 TRAMO: R.N. N° 188 - CNO. SEC. 060-12 (LONG.: 46.020 m) REPAVIMENTACIÓN CNO. SEC. 060-10 - ACC. A ARENAZA DESDE R.P. N° 68 (LONG.: 3.530 m) REPAVIMENTACIÓN CNO. SEC. 060-12 - ACC. A ROBERTS DESDE R.P. N° 68 (LONG.: 5.200 m)</p>
<p>SUBGERENCIA ESTUDIOS Y PROYECTOS DEPARTAMENTO PROYECTOS</p>	<p>PLANO-2023-34936052-GDEBA-DPT/PRODV DÁRSENAS VEHICULARES (PLANIMETRÍA) ACCESO A ROBERTS</p> <p>Escalas: S/E</p>

OBRA:

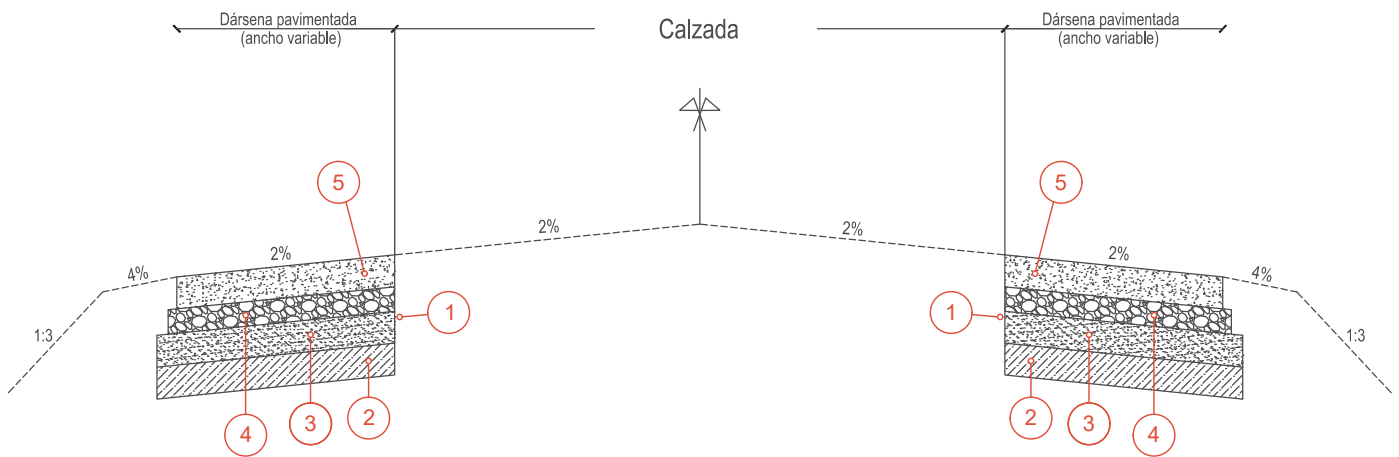
REPAVIMENTACIÓN DE CALZADA EN R.P. N° 68 - TRAMO: R.N. N° 188 - CNO. SEC. 060-12 (LONG.: 46.020 m)

REPAVIMENTACIÓN CNO. SEC. 060-10 - ACC. A ARENAZA DESDE R.P. N° 68 (LONG.: 3.530 m)

REPAVIMENTACIÓN CNO. SEC. 060-12 - ACC. A ROBERTS DESDE R.P. N° 68 (LONG.: 5.200 m)

LONGITUD TOTAL: 54.750 m

PARTIDO: LINCOLN



REFERENCIAS

- ① Excavación de caja de ancho variable.
- ② Perfilado y recompactación de subrasante en 0,20 m de espesor y ancho variable.
- ③ Subbase de suelo cemento en 0,20 m de espesor y ancho variable.
- ④ Base de Hormigón H-13 en 0,15 m de espesor y ancho variable.
- ⑤ Pavimento de hormigón simple H-30 en 0,20 m de espesor y ancho variable.



DERECHO
al FUTURO

MINISTERIO DE INFRAESTRUCTURA
Y SERVICIOS PÚBLICOS



GOBIERNO DE LA PROVINCIA DE
BUENOS AIRES

SUBGERENCIA ESTUDIOS Y PROYECTOS
DEPARTAMENTO PROYECTOS

OBRA: REPAVIMENTACIÓN DE CALZADA EN R.P. N° 68
TRAMO: R.N. N° 188 - CNO. SEC. 060-12 (LONG.: 46.020 m)
REPAVIMENTACIÓN CNO. SEC. 060-10 - ACC. A ARENAZA DESDE R.P. N° 68 (LONG.: 3.530 m)
REPAVIMENTACIÓN CNO. SEC. 060-12 - ACC. A ROBERTS DESDE R.P. N° 68 (LONG.: 5.200 m)

PLANO-2023-34936052-GDEBA-DPT/PRODV

DÁRSENAS VEHICULARES (PERFIL DE ESTRUCTURA)

Escala: S/E

OBRA:

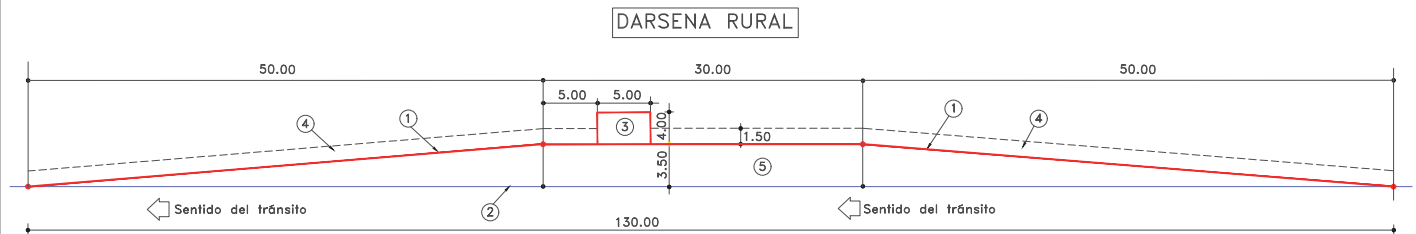
REPAVIMENTACIÓN DE CALZADA EN R.P. N° 68 - TRAMO: R.N. N° 188 - CNO. SEC. 060-12 (LONG.: 46.020 m)

REPAVIMENTACIÓN CNO. SEC. 060-10 - ACC. A ARENAZA DESDE R.P. N° 68 (LONG.: 3.530 m)

REPAVIMENTACIÓN CNO. SEC. 060-12 - ACC. A ROBERTS DESDE R.P. N° 68 (LONG.: 5.200 m)

LONGITUD TOTAL: 54.750 m

PARTIDO: LINCOLN



REFERENCIAS

- ① Pintura reflectante para demarcación horizontal
- ② Borde de banquina
- ③ Vereda de lajas de 0,50 x 0,50
- ④ Banquina
- ⑤ Dársena p/Transporte Público



DIRECCIÓN DE VIALIDAD
DERECHO al FUTURO

MINISTERIO DE INFRAESTRUCTURA Y SERVICIOS PÚBLICOS



GOBIERNO DE LA PROVINCIA DE BUENOS AIRES

SUBGERENCIA ESTUDIOS Y PROYECTOS
DEPARTAMENTO PROYECTOS

PLANO-2023-34936052-GDEBA-DPT/PRODV

OBRA: REPAVIMENTACIÓN DE CALZADA EN R.P. N° 68
TRAMO: R.N. N° 188 - CNO. SEC. 060-12 (LONG.: 46.020 m)
REPAVIMENTACIÓN CNO. SEC. 060-10 - ACC. A ARENAZA DESDE R.P. N° 68 (LONG.: 3.530 m)
REPAVIMENTACIÓN CNO. SEC. 060-12 - ACC. A ROBERTS DESDE R.P. N° 68 (LONG.: 5.200 m)

DÁRSENA PARA TRANSPORTE PÚBLICO (PLANIMETRÍA)
DÁRSENAS EN R.P. N° 68

Escalas: S/E

OBRA:

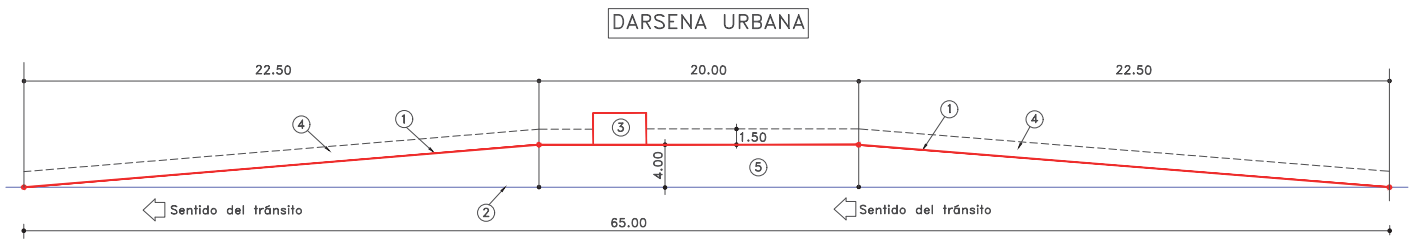
REPAVIMENTACIÓN DE CALZADA EN R.P. N° 68 - TRAMO: R.N. N° 188 - CNO. SEC. 060-12 (LONG.: 46.020 m)

REPAVIMENTACIÓN CNO. SEC. 060-10 - ACC. A ARENAZA DESDE R.P. N° 68 (LONG.: 3.530 m)

REPAVIMENTACIÓN CNO. SEC. 060-12 - ACC. A ROBERTS DESDE R.P. N° 68 (LONG.: 5.200 m)

LONGITUD TOTAL: 54.750 m

PARTIDO: LINCOLN



REFERENCIAS

- ① Pintura reflectante para demarcación horizontal
- ② Borde de banquina
- ③ Refugio existente
- ④ Banquina
- ⑤ Dársena p/Transporte Público



DERECHO
al FUTURO

MINISTERIO DE INFRAESTRUCTURA
Y SERVICIOS PÚBLICOS



OBRA: REPAVIMENTACIÓN DE CALZADA EN R.P. N° 68
TRAMO: R.N. N° 188 - CNO. SEC. 060-12 (LONG.: 46.020 m)
REPAVIMENTACIÓN CNO. SEC. 060-10 - ACC. A ARENAZA DESDE R.P. N° 68 (LONG.: 3.530 m)
REPAVIMENTACIÓN CNO. SEC. 060-12 - ACC. A ROBERTS DESDE R.P. N° 68 (LONG.: 5.200 m)

SUBGERENCIA ESTUDIOS Y PROYECTOS
DEPARTAMENTO PROYECTOS

PLANO-2023-34936052-GDEBA-DPT/PRODV

DÁRSENA PARA TRANSPORTE PÚBLICO (PLANIMETRÍA)
DÁRSENAS EN CNO. SEC. 060-12

Escalas: S/E

OBRA:

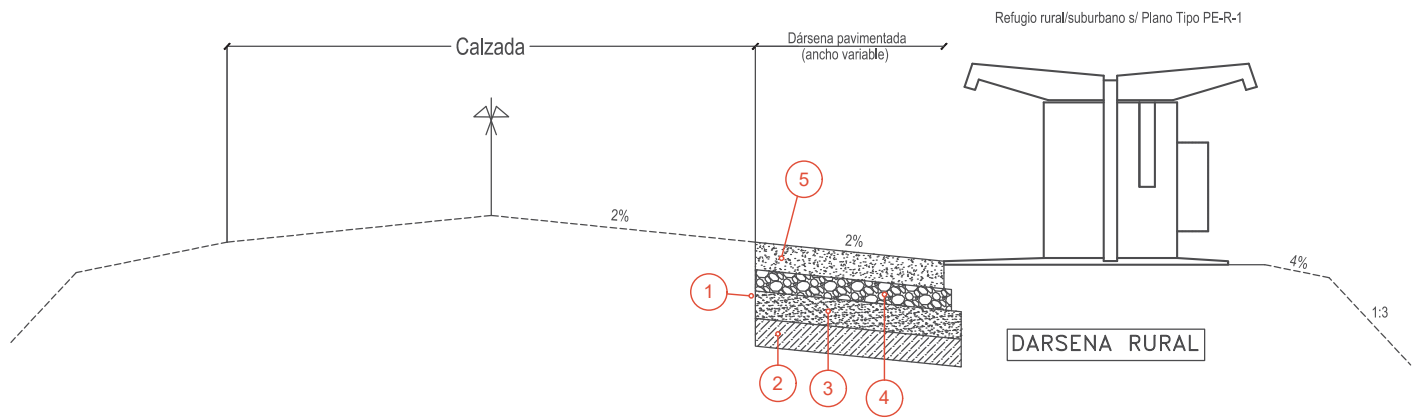
REPAVIMENTACIÓN DE CALZADA EN R.P. N° 68 - TRAMO: R.N. N° 188 - CNO. SEC. 060-12 (LONG.: 46.020 m)

REPAVIMENTACIÓN CNO. SEC. 060-10 - ACC. A ARENAZA DESDE R.P. N° 68 (LONG.: 3.530 m)

REPAVIMENTACIÓN CNO. SEC. 060-12 - ACC. A ROBERTS DESDE R.P. N° 68 (LONG.: 5.200 m)

LONGITUD TOTAL: 54.750 m

PARTIDO: LINCOLN



REFERENCIAS

- ① Excavación de caja de ancho variable.
- ② Perfilado y recompactación de subrasante en 0,20 m de espesor y ancho variable.
- ③ Subbase de suelo cemento en 0,20 m de espesor y ancho variable.
- ④ Base de Hormigón H-13 en 0,15 m de espesor y ancho variable.
- ⑤ Pavimento de hormigón simple H-30 en 0,20 m de espesor y ancho variable.



DERECHO
al FUTURO

MINISTERIO DE INFRAESTRUCTURA
Y SERVICIOS PÚBLICOS



SUBGERENCIA ESTUDIOS Y PROYECTOS
DEPARTAMENTO PROYECTOS

OBRA: REPAVIMENTACIÓN DE CALZADA EN R.P. N° 68
TRAMO: R.N. N° 188 - CNO. SEC. 060-12 (LONG.: 46.020 m)
REPAVIMENTACIÓN CNO. SEC. 060-10 - ACC. A ARENAZA DESDE R.P. N° 68 (LONG.: 3.530 m)
REPAVIMENTACIÓN CNO. SEC. 060-12 - ACC. A ROBERTS DESDE R.P. N° 68 (LONG.: 5.200 m)

PLANO-2023-34936052-GDEBA-DPT/PRODV

DARSENA PARA TRANSPORTE PÚBLICO (PERFIL DE ESTRUCTURA)

Escala: S/E



G O B I E R N O D E L A P R O V I N C I A D E B U E N O S A I R E S
2023 - Año de la democracia Argentina

**Hoja Adicional de Firmas
Plano Importado**

Número: PLANO-2023-34936052-GDEBA-DPTPROD V

LA PLATA, BUENOS AIRES
Jueves 17 de Agosto de 2023

Referencia: PLANOS OBRA: REPAVIMENTACIÓN DE CALZADA EN R.P. N° 68 - TRAMO: R.N. N° 188 - CNO. SEC. 060-12 REPAVIMENTACIÓN CNO. SEC. 060-10 - ACC. A ARENAZA DESDE R.P. N° 68 REPAVIMENTACIÓN CNO. SEC. 060-12 - ACC. A ROBERTS DESDE R.P. N° 68 PARTIDO: LINCOLN

El documento fue importado por el sistema GEDO con un total de 10 pagina/s.

Digitally signed by GDE BUENOS AIRES
DN: cn=GDE BUENOS AIRES, c=AR, o=MINISTERIO DE JEFATURA DE GABINETE DE MINISTROS BS AS,
ou=SUBSECRETARIA DE GOBIERNO DIGITAL, serialNumber=CUIT 30715471511
Date: 2023.08.17 19:34:30 -03'00'

Ricardo Luis Ollier
Secretario Administrativo
Departamento Proyectos
Dirección de Vialidad

Digitally signed by GDE BUENOS AIRES
DN: cn=GDE BUENOS AIRES, c=AR, o=MINISTERIO DE JEFATURA DE GABINETE DE MINISTROS BS AS,
ou=SUBSECRETARIA DE GOBIERNO DIGITAL, serialNumber=CUIT 30715471511
Date: 2023.08.17 19:34:31 -03'00'